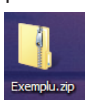


## Instrucțiuni de bază pentru procesul de dezarhivare

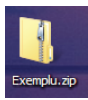
### Ce este o arhivă?

O arhivă este un fișier cu extensia "zip" în care se pot include mai multe fișiere.

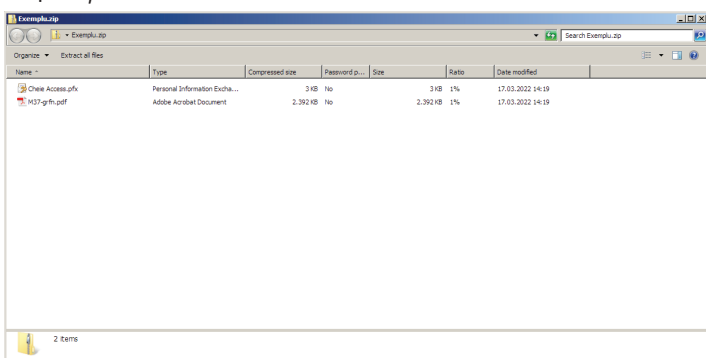


Dezarhivarea se face în felul următor:

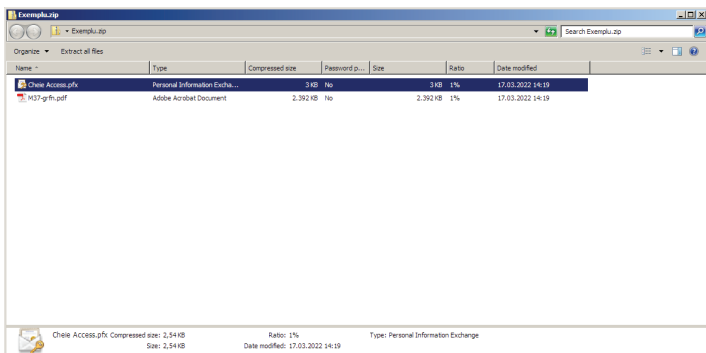
1. Se dă dublu click pe fișierul arhivă.



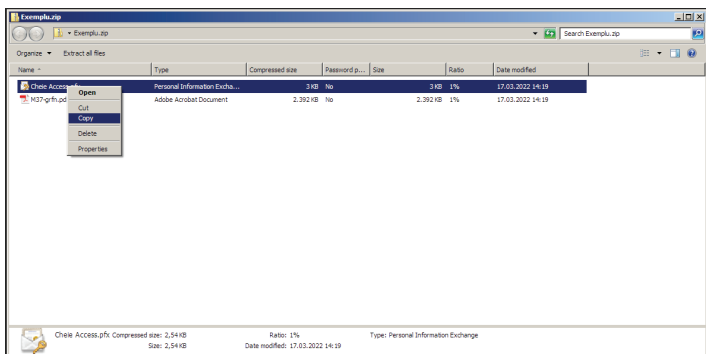
Dublu click



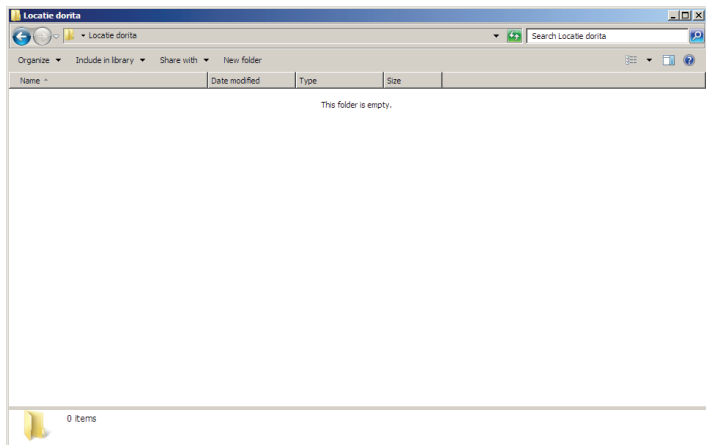
2. Se selectează fișierul dorit pentru extragere.



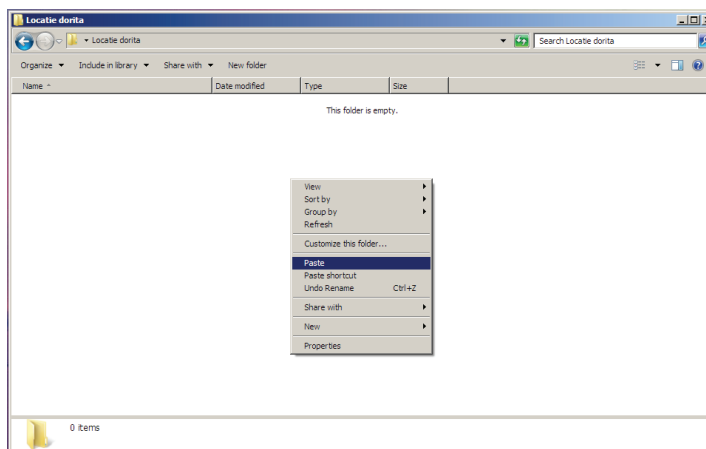
3. Se da click dreapta și se selectează comanda "Copiază/Copy".



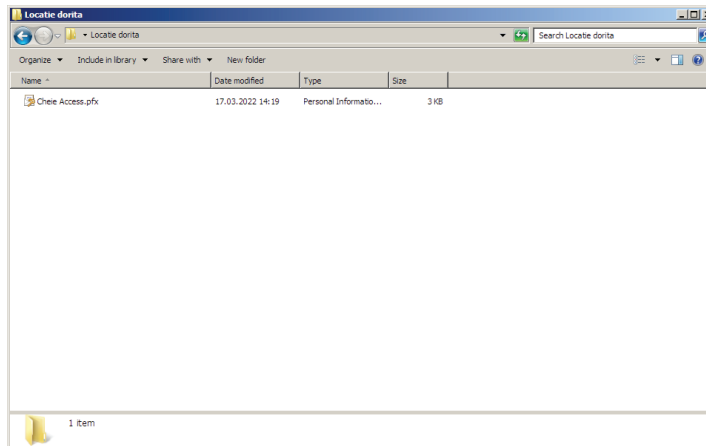
4. Se accesează locația dorită pentru fișierul selectat.



5. Se da click dreapta și se selectează comanda "Lipește/Paste".



Rezultatul final este:



Pentru asistență tehnică, dacă ai întâmpinat probleme tehnice, îți stăm la dispoziție pe email: [contact@insideoutmontessori.ro](mailto:contact@insideoutmontessori.ro) sau la telefon: 0754.066.157.